



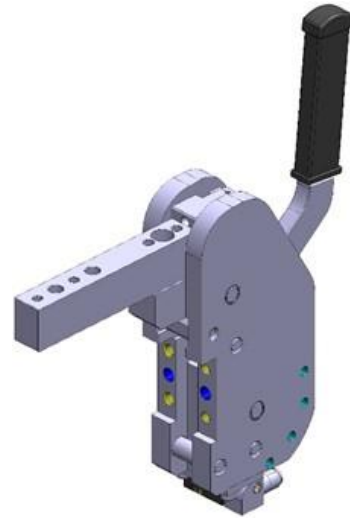
Brida de mano MC Hand clamp MC

Características principales:

- Diseño compacto
- Cuerpo de acero
- Mecanismo de accionamiento de palanca
- Parada dura del brazo externo
- Brazos de acero versátiles V1, V2, V3 和 O1, O2, O3
- Área de montaje delantera
- Dispositivo de bloqueo de apertura
- Interruptor de proximidad inductivo (conexión M12x1) (opcional)

Main characteristics:

- Compact design
- Steel body
- Toggle action mechanism
- External arm hard stop
- Versatile steel arms V1, V2, V3 and O1, O2, O3
- Front mounting area
- Opening locking/retention device
- Inductive proximity switch (connection M12x1) (optional)



[PDF](#)



[3D Step](#)



[Index](#)

Indice.

Index.

| Página Page | Descripción Description | |
|----------------|---|--|
| 1 | Características principales Main characteristics | |
| 2 | Ejemplo de pedido Ordering example | |
| 3 | Página dimensional Dimensional page | MC-V...120 X |
| 4 | | MC-O...120 X |
| 5 | Accesorios Accessories | Dispositivo de bloqueo/retención de apertura Opening locking/retention device |
| 6 | | Interruptor de proximidad inductivo Inductive position sensor |
| 7 | Pieza de repuesto / Spare parts | |
| 8 | Notas / Notes | |



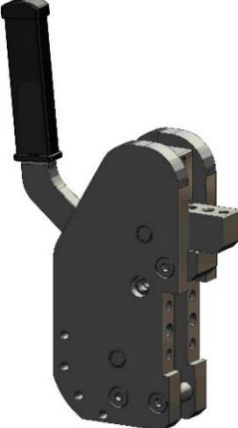
Ejemplo de pedido.

Ordering example.

| | | | | | | | | |
|----|---|-----|---|-----|---|---|---|----|
| MC | - | V1C | - | 120 | - | X | - | XX |
|----|---|-----|---|-----|---|---|---|----|

Modelo:
Model:


MC
Brida de mano
Hand clamp



Ángulo de apertura:
Opening angle:

| | | |
|-----|-----|------|
| 60° | 90° | 120° |
|-----|-----|------|

Dispositivo de bloqueo/retención de apertura:
Opening locking/retention device:



XX: Sin
Without

LD: Con el dispositivo de bloqueo/retención en el lado derecho
With locking/retention device on right side

LS: Con el dispositivo de bloqueo/retención en el lado izquierdo
With locking/restriction device on left side


Nota: Este dispositivo es obligatorio con ángulos distintos a 120°
Note: this device is obligatory with angles different to 120°

Tipo de brazo:
Type of arm:

XXX: Sin brazo
Without arm

| | | |
|----------------------------------|---|--------------------------------|
| V1C: (h 15mm) (h15mm) | } | (Ver página 3) (see page 3) |
| V2C: (h 25mm) (h 25mm) | | |
| V3C: (h 45mm) (h 45mm) | | |
| O1C: (h 15mm) (h15mm) | } | (Ver página 4) (see page 4) |
| O2C: (h 25mm) (h 25mm) | | |
| O3C: (h 45mm) (h 45mm) | | |

Nota: Es posible transformar la brida tipo V en el tipo O simplemente cambiando la posición del brazo.
Note: It's possible to transform the clamp type V into the type O simply changing the arm position.



Interruptor de proximidad:
Proximity switch:

X: Sin interruptor de proximidad
Without proximity switch

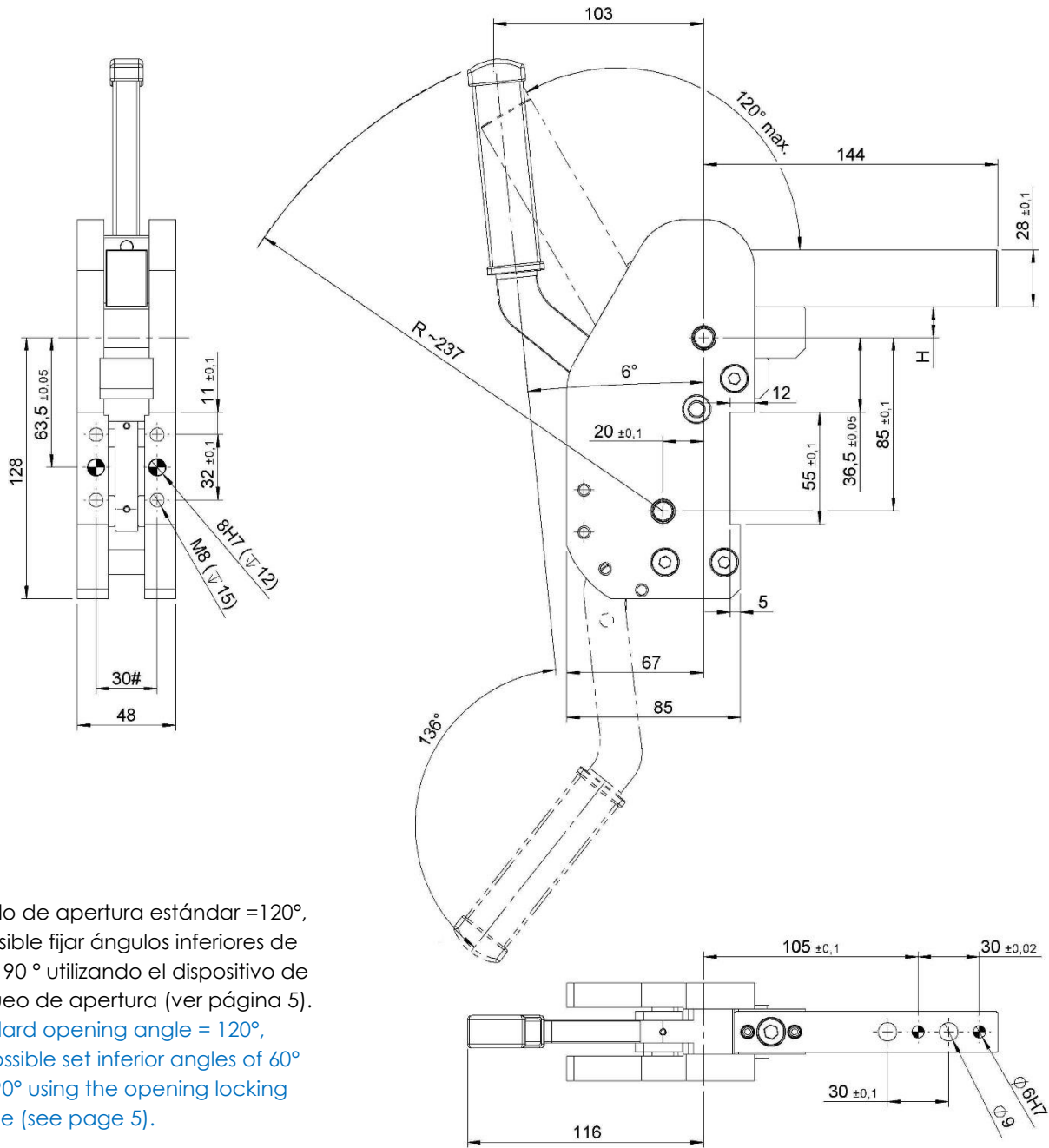
I: Interruptor de proximidad inductivo VEP
Inductive proximity switch VEP

P: Interruptor de proximidad inductivo P&F
Inductive proximity switch P&F



MC-V...

Brida manual, brazo vertical, desplazamiento 15/25/45
Manual Clamp, Vertical Arm Offset 15/25/45



Ángulo de apertura estándar = 120°, es posible fijar ángulos inferiores de 60° y 90° utilizando el dispositivo de bloqueo de apertura (ver página 5).
Standard opening angle = 120°, It's possible set inferior angles of 60° and 90° using the opening locking device (see page 5).

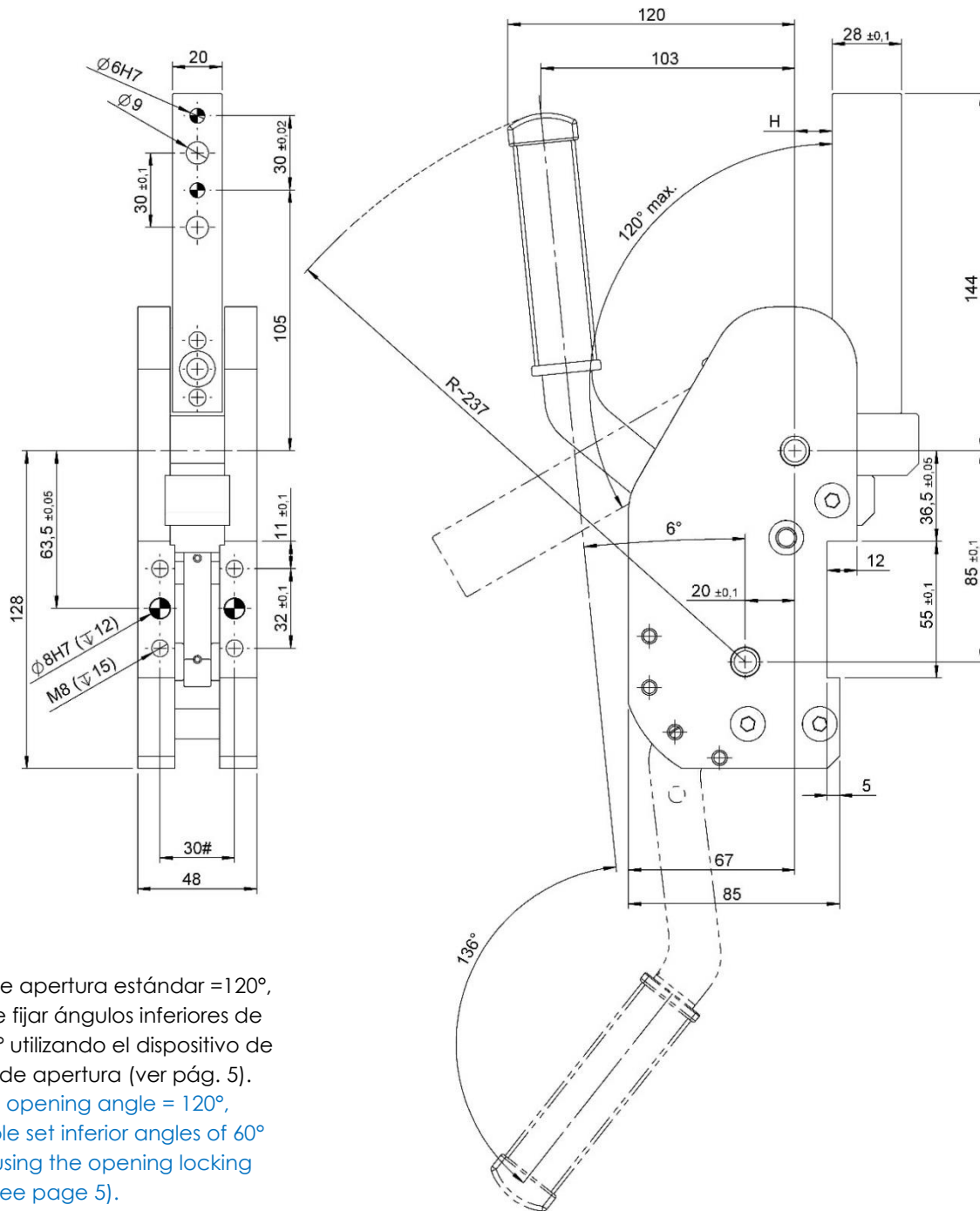
#Tolerancias: barrenos ± 0.02, orificios de tornillo ± 0.1
#Tolerances: dowel holes ± 0.02, screw holes ± 0.1

| Tipo Type | H | Peso Weight | Momento de retención Holding moment |
|--------------|--------|----------------|--|
| | [mm] | [Kg] | [Nm] |
| MC-V1C... | 15 | 4,3 | 350 |
| MC-V2C... | 25 | | |
| MC-V3C... | 45 | | |



MC-O...

Brida manual, brazo horizontal, desplazamiento 15/25/45
Manual Clamp, Horizontal Arm Offset 15/25/45



Ángulo de apertura estándar = 120°,
es posible fijar ángulos inferiores de
60° y 90° utilizando el dispositivo de
bloqueo de apertura (ver pág. 5).
Standard opening angle = 120°,
It's possible set inferior angles of 60°
and 90° using the opening locking
device (see page 5).

#Tolerancias: barrenos ± 0.02, orificios de tornillo ±0.1
#Tolerances: dowel holes ±0.02, screw holes ±0.1

| Tipo Type | H | Peso Weight | Momento de retención Holding moment |
|--------------|--------|----------------|--|
| | [mm] | [Kg] | [Nm] |
| MC-O1C... | 15 | 4,3 | 350 |
| MC-O2C... | 25 | | |
| MC-O3C... | 45 | | |



Accesorios.

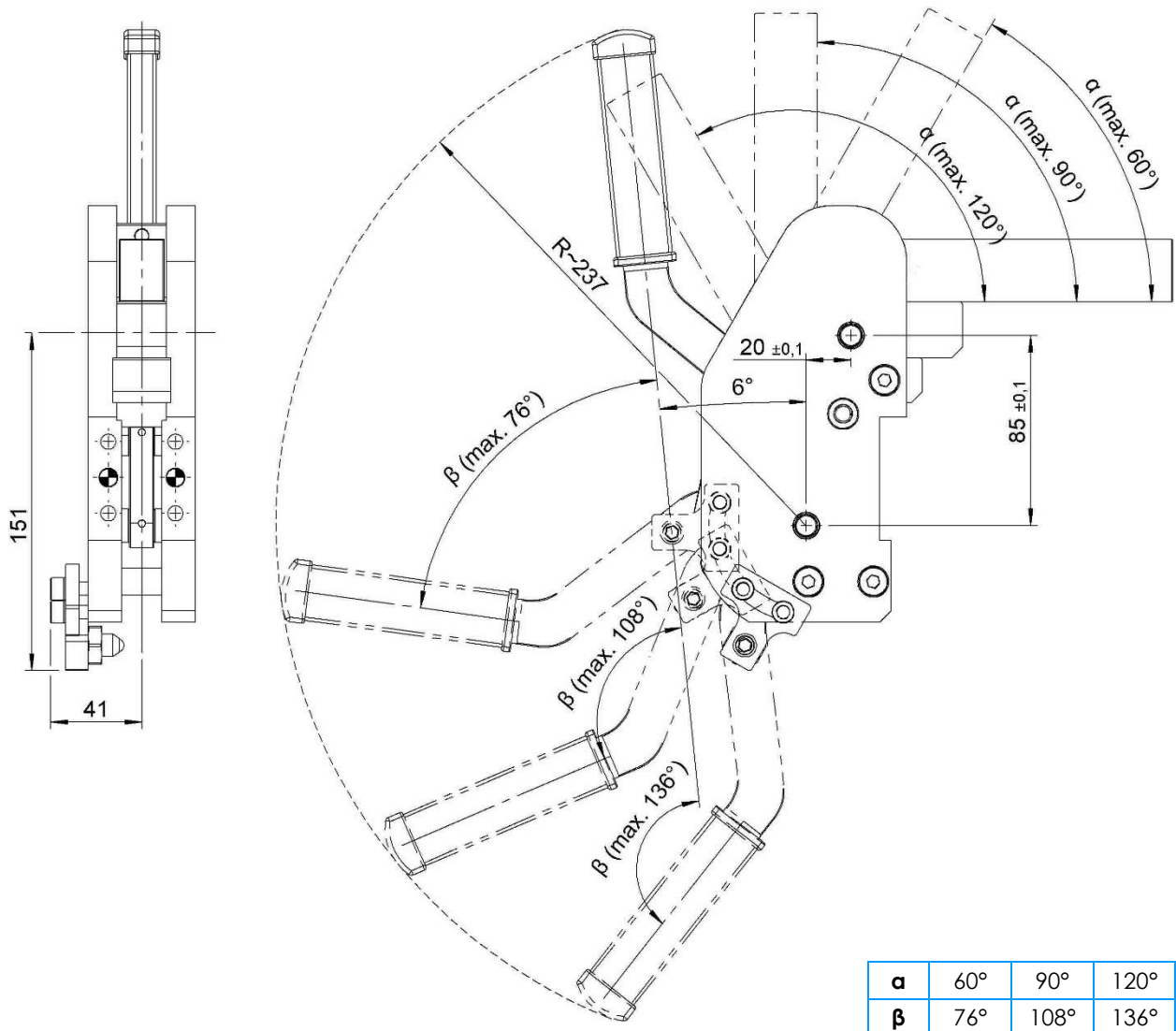
Accessories.

Dispositivo de bloqueo de apertura (código 06625/C).

Este dispositivo aplicado en el lado (derecho o izquierdo) de la brida limita el máximo ángulo de apertura. (Ángulo máximo de apertura: 120°, ángulo máximo de apertura disponible: 60° y 90°).

Opening locking device (code 06625/C).

This device applied on the side (right or left) of the clamp limit the max. opening angle. (Max. opening angle: 120°, max. available opening angle: 60° and 90°).





Interruptor de proximidad inductivo (código 10350/.../C).

El sensor se utiliza para indicar cuándo el dispositivo se encuentra en el tercer punto.

Inductive position sensor (code 10350/.../C).

The sensor indicates when the device is closed and with the toggle lock system activated.

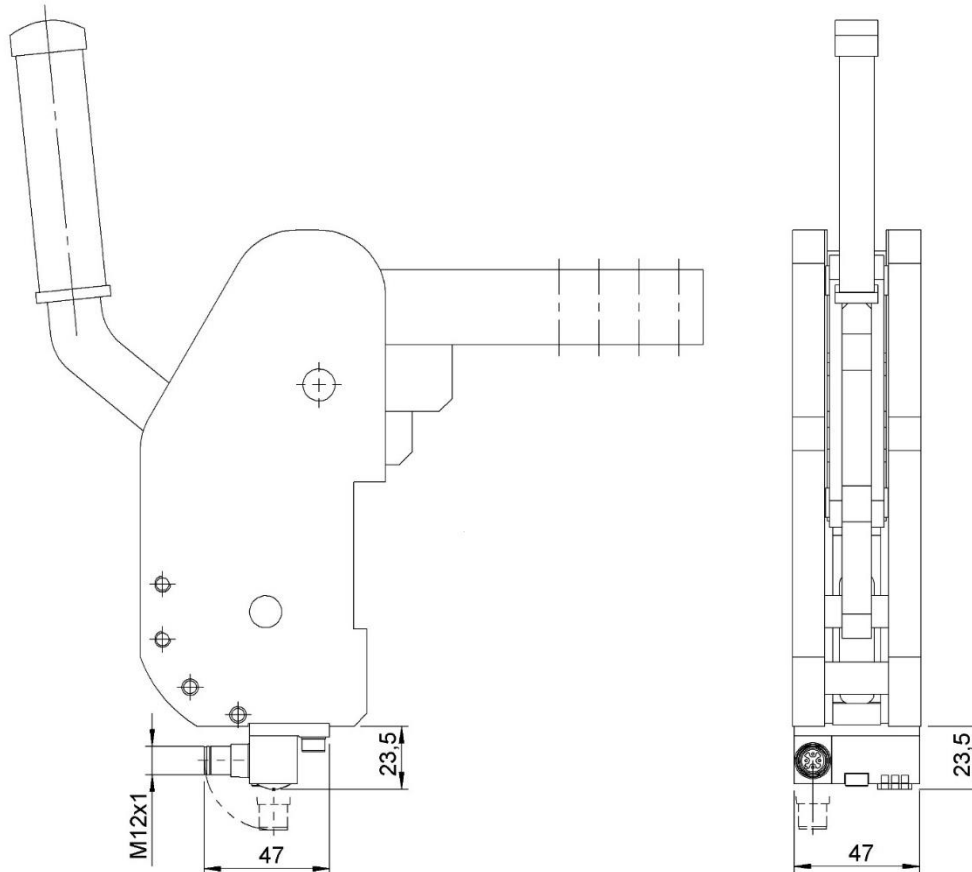


Diagrama para el interruptor de proximidad inductivo (cod. 10350/.../C).

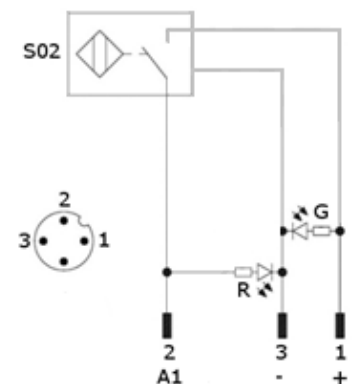
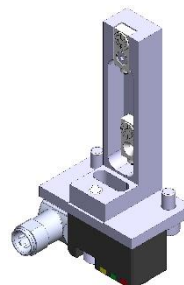
Diagram for M12 inductive proximity switch (cod. 10350/.../C).

Datos técnicos:

- Tipo de salida: PNP;
- Voltaje de alimentación: 10-30 VDC;
- Máxima corriente de conmutación: 150 mA;
- Fuente de alimentación: < 20 mA;
- Caída de voltaje: < 2 V
- Rango de temperatura: -25° / 70° C.

Technical data:

- Output type: PNP;
- Feeding voltage: 10-30 VDC;
- Max. commutating current: 150 mA;
- Power supply: < 20 mA;
- Voltage drop: < 2 V;
- Temperature range: -25° / 70° C.



S02 = Señal de cierre

S02 = Closing signal

R = LED rojo / red LED

Supply voltage

Tensión de alimentación

G = LED verde / green LED



Piezas de repuesto.

Spare parts.

| # Kit | Imagen Picture | Descripción Description | Código Code |
|--|---|---|-------------------|
| Conjunto de brazo Arm assembly |  | Tipo de brazo V1C e O1C Arm type V1C and O1C | 06618/C |
| |  | Tipo de brazo V2C e O2C Arm type V2C and O2C | 06618/25/C |
| |  | Tipo de brazo V3C e O3C Arm type V3C and O3C | 06618/45/C |
| |  | Anclaje h 10 mm Dowel h10 mm | 07081/10 |
| |  | Anclaje h 30 mm Dowel h 30 mm | 07081/30 |
| |  | Perilla plana Knob flat | 3/101 |
| Dispositivo de bloqueo de apertura Opening locking device |  | Dispositivo de bloqueo de apertura Opening locking device | 06625/C |
| Sensor Proximity switch |  | Sensor inductivo VEP Inductive proximity switch VEP | 10350/I/C |
| | | Sensor inductivo P&F Inductive proximity switch P&F | 10350/P/C |

.....

.....

.....

.....

.....

.....

.....

.....

.....

.....

.....

